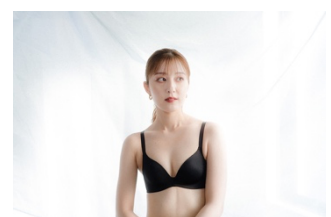
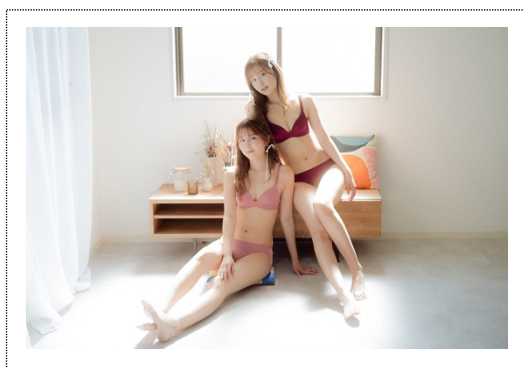


初めての下着撮影に
双子モデルクリエイター「りかりこ」が挑戦
自身のYouTube、Instagramにて公開

双子モデルクリエイター「りかりこ」をプロデュースするYANS 合同会社(所在地：東京都世田谷区、代表 池田 信一)は、グンゼ株式会社のTuché（トゥシェ）「MARSH MALLOW BOMBRA（マシュマロボンブラ）」シリーズの、新商品「神業盛 SMOOTH（カミワザモリスムース）」のプロモーションの様子を公式YouTube「りかりこチャンネル」及び公式Instagram「rikariko_official」にて2023年6月8日(木)から公開いたします。



■ 「りかりこ」からのメッセージ

（撮影時の感想）

初めての下着撮影だったので、とてもドキドキしていましたが撮影に向けてポーズやヘアアレンジはこんなのが良いかな？と2人でアイデアを出し合って良いものが撮れたと思います！

カラーバリエーションが沢山あって、今回の撮影では全てのカットを色違いで撮影しました！商品に合わせて、雰囲気を変えて撮っていただきました

（商品について）

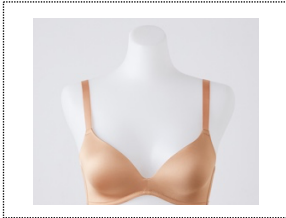
ノンワイヤーで、締め付けられている感じが無いのにしっかり盛れることに感動しました！そして生地がツルツとしているので洋服にも響かず、気にせずコーデが楽しめそうです！

■公開 SNS 概要

URL : YouTube <https://www.youtube.com/@rikarikotwins>
: Instagram https://www.instagram.com/rikariko_official/
公開日 : 6月8日(木)

■今回の撮影商品について

Gunze「Tuché（トゥシェ）」盛れる！ひびきにくいシンプルなノンワイヤーブラジャー神業盛 SMOOTH



Point1 **PUSH UP** カップ下の柔らかパッドがバストを底上げ
Point2 **WIRELESS** モールドカップがしっかりバストを支えてくれるのでノンワイヤーでも盛れる
Point3 **SMOOTHING** つるつるシャイニー素材でカップにダーツもなく響きにくい。カップ上辺も浮きにくい 神 fit 感
URL : <https://www.gunze.jp/store/g/vJB6027P/>

■「りかりこ」プロフィール

コンポジ

<https://ikeiketv.info/rikariko/rikarikocomposite.pdf>

りか

生年月日 : 2000年6月2日

身長 : 170cm 靴のサイズ : 25.5cm

出身地 : 三重県

趣味 : ダンス / ファッション / 焼肉を食べること

りこ

生年月日 : 2000年6月2日

身長 : 171cm 靴のサイズ : 25.5cm

出身地 : 三重県

趣味 : ダンス / ファッション / 韓国語の勉強

SNS 情報、出演歴

<https://ikeiketv.info/rikariko/rikarikosns230420.pdf>

■会社概要

商号 : YANS 合同会社
代表者 : 代表 池田信一
所在地 : 東京都
事業内容 : マネジメント
URL : <https://www.ikeiketv.com/>

【本プレスリリースに関するお問い合わせ先】

YANS 合同会社 担当 : 池田 TEL : 090-8829-4106 MAIL : info@ikeiketv.info